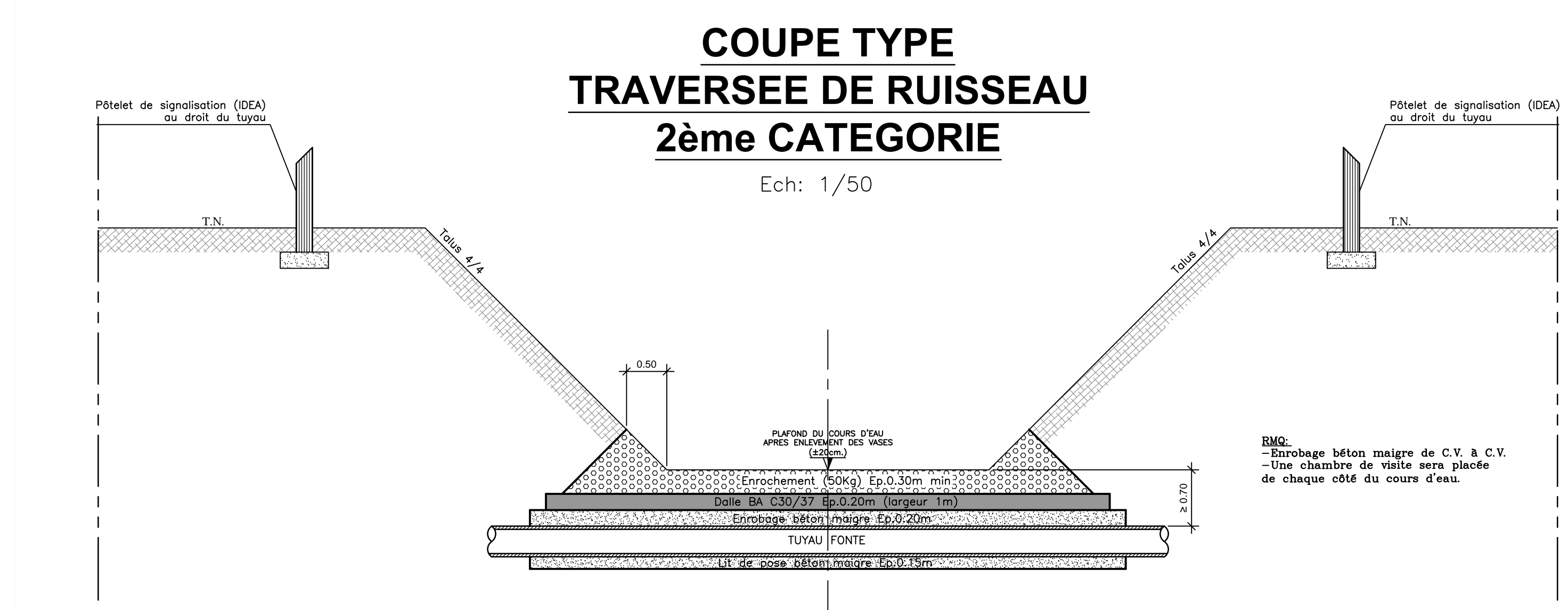


VOIR PLAN 103

TRAVERSEE DE RUISSEAU 2ème catégorie
Poteau mètre
Protection conduite
Dalles béton

C



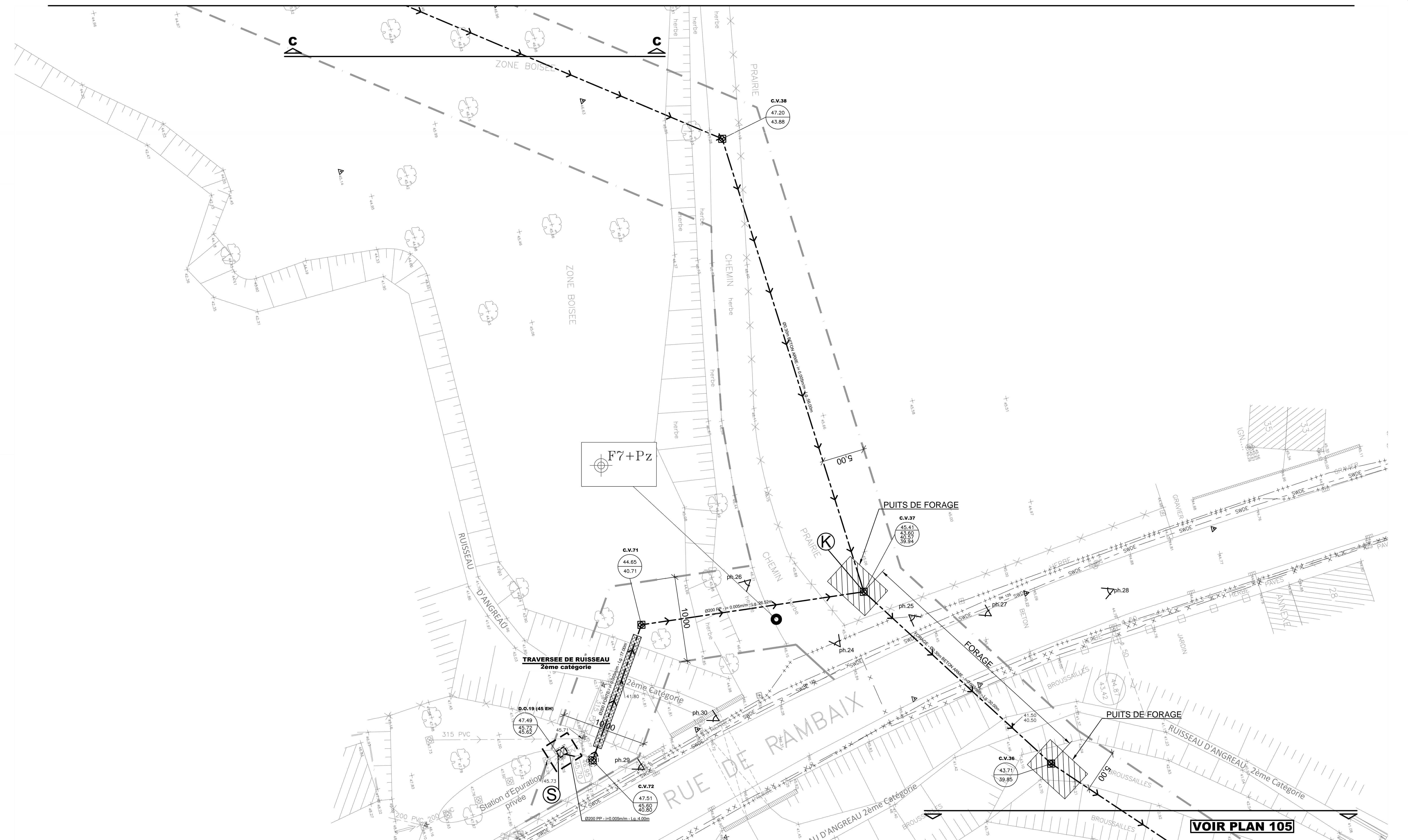
- LEGENDE LEVE TOPOGRAPHIQUE -

●	PONT DE NIVEAU (00001)	○	GRAND TRUFFLON (E-Chambre de visite)
○	PONT DE STATION (00002)	○	MINIERE DE TROTTOIR (E-Arrivée de trottoir)
○	AVALoir (00004)	○	ADJUMENT D'ARBRE (X-Traité)
○	CHAISSE DE SIÈGE (00005)	○	SEGMENT NON DÉFINI (V-Fix Courbe)
○	PAVE REPERE D'EAU (00007)	○	CONTOUR BATIMENT (E-Bâtiment)
○	PAVE REPERE GAZ (00008)	○	CLOTURE FILE (E-Chêne)
○	COMPTEUR GAZ (00009)	○	CLOTURE DALLE (E-Côté-dalle-béton)
○	PAVE REPERE ELECTRIQUE (00020)	○	CLOTURE DALLE (E-Côté-D)
○	POTEAU ELECTRIQUE (00018)	○	MURET (E-Muret)
○	POTEAU DECLARAGE (00016)	○	MUR (E-Mur)
○	BOISON (00019)	○	LIÈGE (E-Liège)
○	POTEAU ELECTRIQUE (00017)	○	LIMITE BOIS (E-Limite-Zone-Boisée)
○	BOISON CONCRÈTE (00015)	○	LIMITE ZONE BÉTON (E-Béton)
○	PILONE HAUTE TENSION (00021)	○	LIMITE ZONE TERRACAD (E-Boss-Terrac)
○	POTEAU DE SIGNALISATION (00022)	○	BORD CHEMIN DE TERRE (E-Chemin-Terre)
○	PAVE REPERE AIR LIQUIDE (00023)	○	SÉPAREUR ENTREE (E-Bornes-Entrée)
○	SCAUPA (00024)	○	FILET D'EAU (E-Filet-Eau)
○	SEUL DE PORTE (00025)	○	MAL (V-Mal)
○	GRAND SEUL DE PORTE (00026)	○	ANE FOSSE (E-Ane-Fosse)
○	RACOR TUF (00027)	○	PIED TALUS (E-Pied-Talus)
○	DESUS TUF (00028)	○	CRETE TALUS (E-Crete-Talus)
○	RECOMETRE (00029)	○	TETE AQUEDUC (V-Tête-Aqueduc)
○	ENTREE CARROSSABLE (00030)	○	CLUSENE DE SECURITE (V-Châssis-Sécurité)

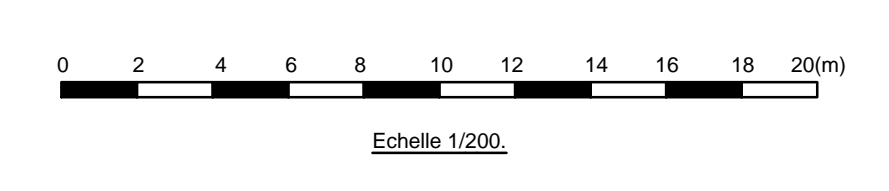
- LEGENDE IMPETRANTS -

---	CABLE ELECTRICITE B.T. "ORES"	---	FIBRE OPTIQUE - "PROXIMUS"
---	CABLE ELECTRICITE M.T. "ORES"	---	CABLE TELEPHONE "PROXIMUS"
---	CABLE SIGNALISATION	---	CONDUITE EAU "SWIDE"

- REMARQUE IMPORTANTE -
Les diverses installations (Câbles, Canalisations, ...) figurées sur ce plan, sont reprises des plans et autres documents qui nous ont été communiqués, "à titre purement indicatif", par les différentes sociétés concessionnaires ou exploitantes.
Toutes les indications relatives aux tracés et emplacements des installations sont directionnelles et non absolues. De plus, les dérivations ou branchements d'alimentation des abonnés ne figurent pas sur ce plan.
Ni la responsabilité de l'auteur de projet, ni celle du maître de l'ouvrage ne peuvent être mise en cause sur les emplacements, nombres ou détails quelconques de ces installations.
L'adjudicataire est tenu de se renseigner auprès des administrations publiques, régies, sociétés concessionnaires... sur la position précise de toutes les installations diverses figurées sur ce plan et de la présence éventuelle d'autres installations qui pourraient se trouver dans les limites des travaux projetés.



Repère photo
Voir plan n°116



Indice	DATE	OBJET

MAITRE D'OUVRAGE ET FINANCEMENT:

SPGE
Société Publique de Gestion de l'Eau
Société Anonyme de Droit Public

Siège social: Rue de la Concorde 41 - 4900 VEVRIERS
Siège administratif: Avenue de Stassart 14-16 - 5000 NAMUR
Tél.: +32(0)81.251.930 Fax: +32(0)81.251.946

POUVOIR ADJUDICATEUR ET MAITRE D'OUVRAGE DELEGUE:

IDEA
Intercommunale de Développement Economique et d'Aménagement du Cœur du Hainaut
I.D.E.A. S.C.R.L.
SIEGE SOCIAL: Rue de Namy, 51 - 7000 MONS
Tél: 065.375.711 Fax: 065.375.723

COMMUNE DE HONNELLES
COLLECTEUR D'ASSAINISSEMENT
ANGRE ET ANGREAU

ANGREAU
PLAN TERRIER N°3

Date: Juin 2019 Echelle(s): 1/200 Surface: 1,23 m²
Approuvé par la SPGE, le: _____ Référence SPGE: 53083/02/001

DRESSE PAR:

ETUDES ET REALISATIONS
Rue de Namy, 53 - 7000 MONS
Tél: +32 (0)65 37 57 11 Fax: +32 (0)65 37 57 23

Directeur Etudes et Réalisations: **PROF** Chef du service Assainissement: **PROF** Gestionnaire du Projet: **PROF** Dissinateur: **PROF**

M. BENNUN Benjamin M. BOREUX Pascal Ing. COUPAIN Fabrice Dissinateur: **PROF** REYGAERTS O.

Dossier IDEA: **ABT 119** Phase: **PROJET** Numéro du Plan: **104**