

- LEGENDE LEVE TOPOGRAPHIQUE -

- POINT DE NIVEAU (dénivelé)
- POINT DE STATION (dénivelé)
- AVIS (dénivelé)
- CHAMBRE DE VISITE (dénivelé)
- PAVÉ REPERE (dénivelé)
- PAVÉ REPERE (dénivelé)
- PAVÉ REPERE (dénivelé)
- PAVÉ REPERE (dénivelé)
- BORNES DE PROPRIÉTÉ (dénivelé)
- POTEAU ÉLECTRIQUE (dénivelé)
- POTEAU DÉCHARGE (dénivelé)
- POTEAU CÂBLAGE (dénivelé)
- BOUCHE D'ÉCART (dénivelé)
- ANNEAU (dénivelé)
- BUSÉON (dénivelé)
- PLOMMEAU TENSION (dénivelé)
- POTEAU DE SIGNALISATION (dénivelé)
- PAVÉ REPERE SUR COUURE (dénivelé)
- SÉPULCRAL (dénivelé)
- SEAU DE PORTE (dénivelé)
- GRAND SEUIL DE PORTE (dénivelé)
- RACIERS TOUTAUX (dénivelé)
- DÉCLIVÉ (dénivelé)
- PÉZOMÈTRE (dénivelé)
- ENTRÉE CARROSSABLE (dénivelé)
- GRAND TRAPPILLON (E-Chambre de visite)
- ARMATURE DE TROTTOIR (E-Armure de trottoir)
- ALÈSAGE CARRÉ (E-Trottoir)
- SEGMENT NON DÉFINI (E-Trottoir)
- CONTOUR BATIMENT (E-Batiment)
- CLOTURE PLS (E-Cour)
- CLOTURE DALLE (E-Cour)
- CLOTURE DALLE-FIL (E-Cour)
- MONT (E-Mont)
- MUR (E-Mur)
- PARE (E-Pare)
- LIMITE ZONE (E-Limite-Zone)
- LIMITE ZONE (E-Limite-Zone)
- BAS BORDURE (E-Bas-Bordure)
- BORDURE CHEMIN DE TERRE (E-Chemin-Terre)
- BORDURE ENTREE (E-Bordure-Entree)
- FILET D'EAU (E-Filet-d'eau)
- RAIL (E-Rail)
- AXE FOSSÉ (E-Axe-Fossé)
- PIED TALUS (E-Pied-Talus)
- CRÈTE TALUS (E-Crête-Talus)
- TÊTE ACQUEDUC (E-Tête-Aqueduc)
- GLISSIÈRE DE SÉCURITÉ (E-Glissière-Sécurité)

- LEGENDE IMPETRANTS -

- CÂBLE ÉLECTRICITÉ B.T. "ORES"
- CÂBLE ÉLECTRICITÉ M.T. "ORES"
- CÂBLE ÉLECTRICITÉ H.T. "ORES"
- CÂBLE SIGNALISATION
- FIBRE OPTIQUE - "PROXIMUS"
- CÂBLE TÉLÉPHONE "PROXIMUS"
- CONDUITE EAU "SWIDE"

- REMARQUE IMPORTANTE -

Les diverses installations (Câbles, Canalisations, ...) figurées sur ce plan, sont reprises des plans et autres documents qui nous ont été communiqués, "à titre purement indicatif", par les différentes sociétés concessionnaires ou exploitantes.

Toutes les indications relatives aux tracés et emplacements des installations sont directionnelles et non absolues. De plus, les dérivations ou branchements d'alimentation des abonnés ne figurent pas sur ce plan.

Ni la responsabilité de l'auteur de projet, ni celle du maître de l'ouvrage ne peuvent être mises en cause sur les emplacements, nombres ou détails quelconques de ces installations.

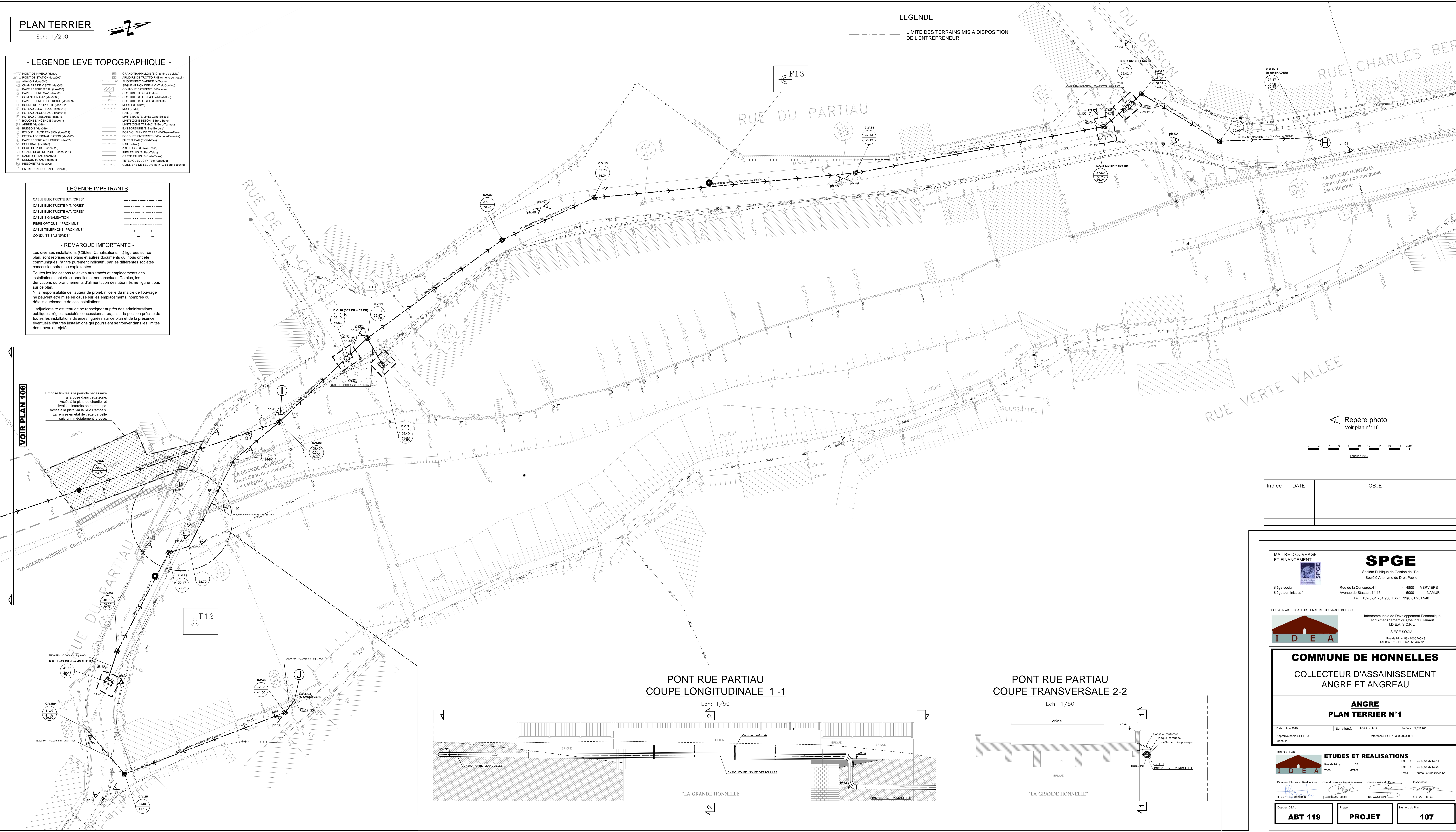
L'adjudicataire est tenu de se renseigner auprès des administrations publiques, régies, sociétés concessionnaires... sur la position précise de toutes les installations diverses figurées sur ce plan et de la présence éventuelle d'autres installations qui pourraient se trouver dans les limites des travaux projetés.

VOIR PLAN 106

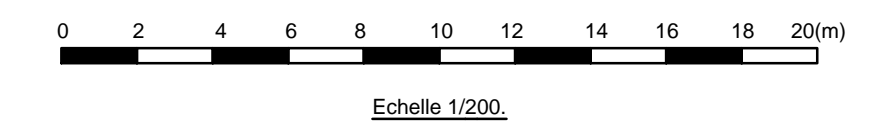
Emprise limitée à la période nécessaire à la pose dans cette zone. Accès à la piste de chantier et livraison interdits en tout temps. Accès à la piste via la Rue Rambaux. La remise en état de cette parcelle suivra immédiatement la pose.

LEGENDE

--- LIMITE DES TERRAINS MIS A DISPOSITION DE L'ENTREPRENEUR



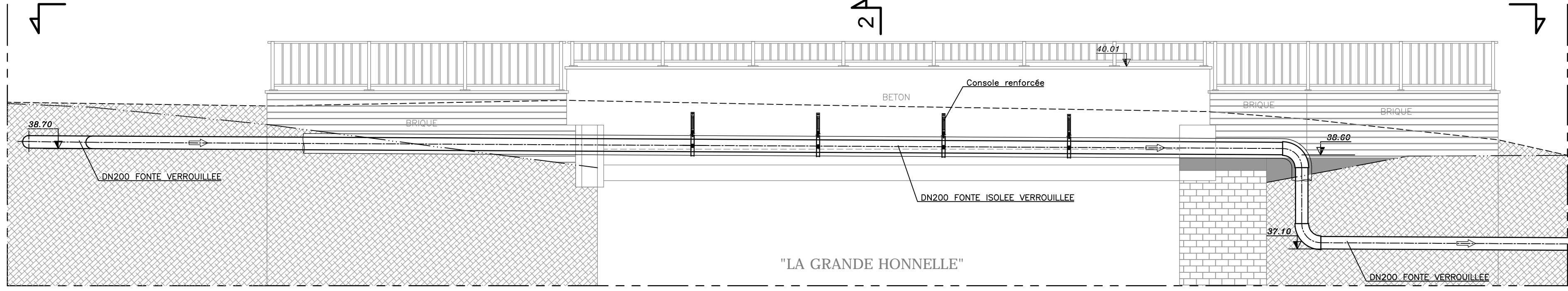
Repère photo
Voir plan n°116



Indice	DATE	OBJET

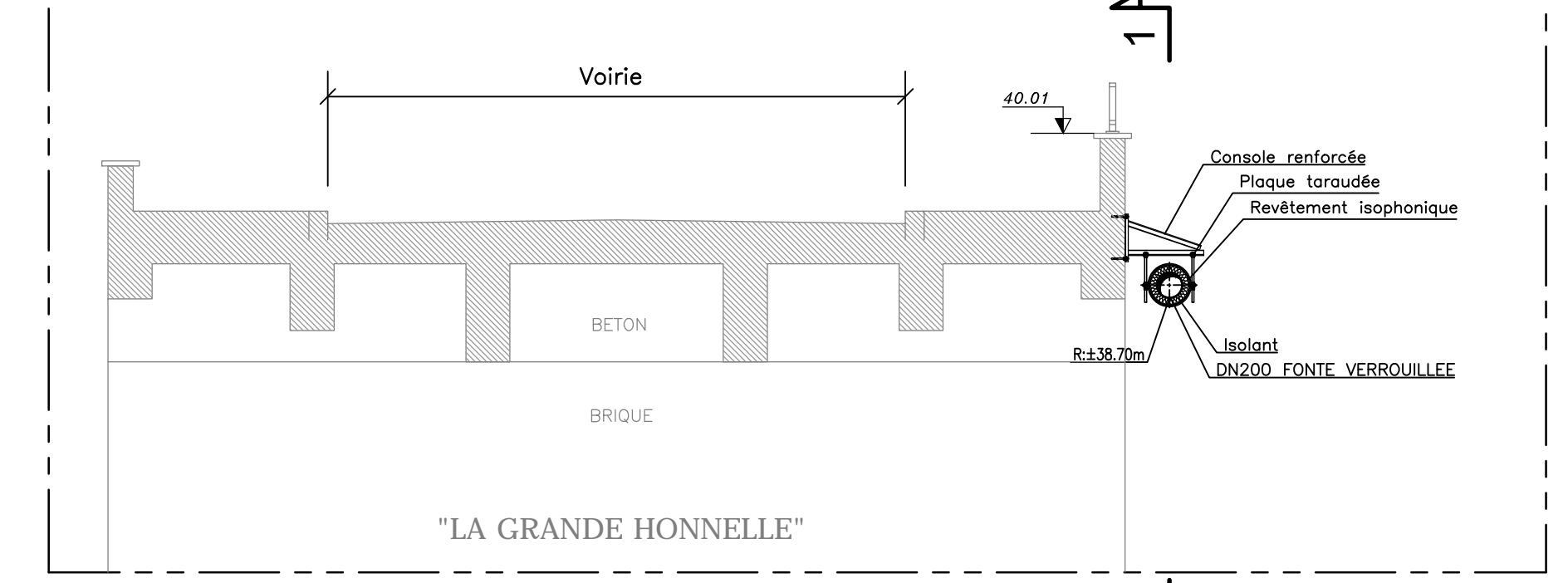
PONT RUE PARTIAU
COUPE LONGITUDINALE 1 -1

Ech: 1/50



PONT RUE PARTIAU
COUPE TRANSVERSALE 2-2

Ech: 1/50



COMMUNE DE HONNELLES
COLLECTEUR D'ASSAINISSEMENT
ANGRE ET ANGREAU

ANGRE
PLAN TERRIER N°1

Date: Juin 2019 Echelle(s): 1/200 - 1/50 Surface: 1,23 m²
Approuvé par la SPGE, le [Date] à [Lieu]. Référence SPGE: 5308/05/001

DRESSE PAR **ETUDES ET REALISATIONS**
Rue de Nery, 7000 MONS
Fax: +32 (0)65 37 57 11
+32 (0)65 37 57 23
Email: bureau.etudes@idea.be

Directeur Etudes et Réalisations: **H. BENOÎT**
Ing. BOREUX Pascal
Ing. COUPAIN
Ing. REYGAERTS O.

Dossier IDEA: **ABT 119** Phase: **PROJET** Numéro du Plan: **107**