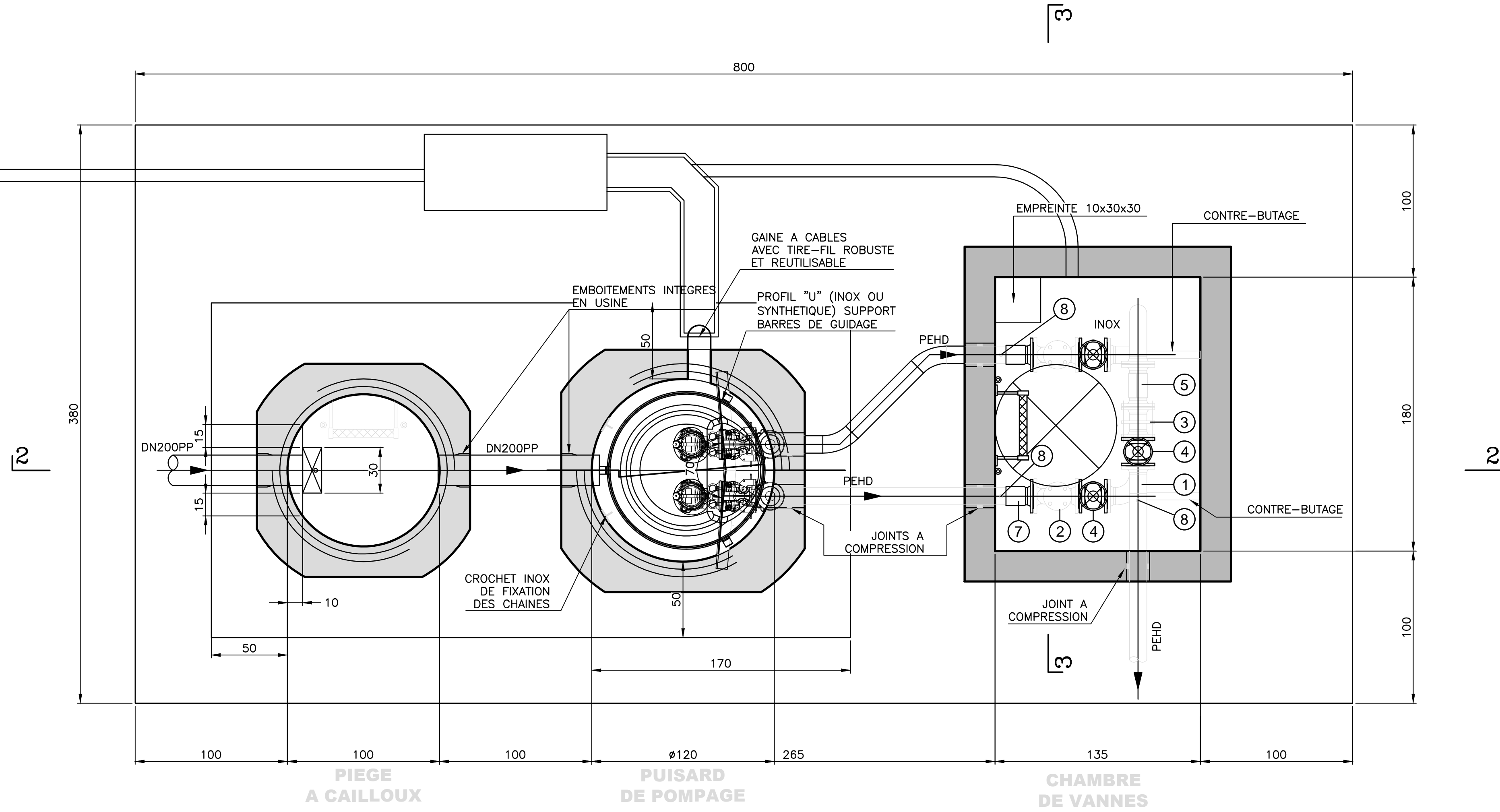


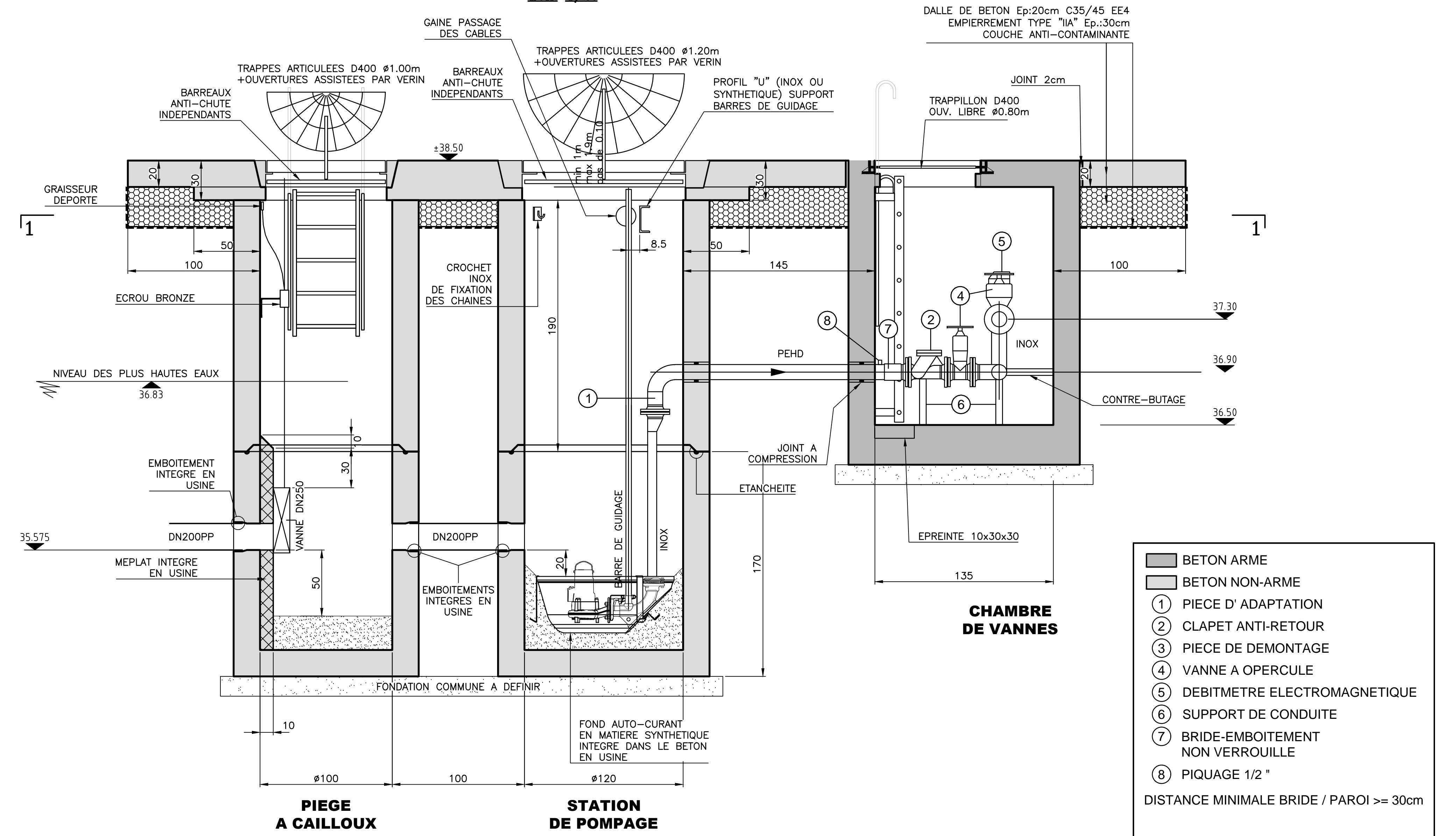
COUPE 1-1

ECH: 1/20



COUPE 2-2

ECH: 1/20

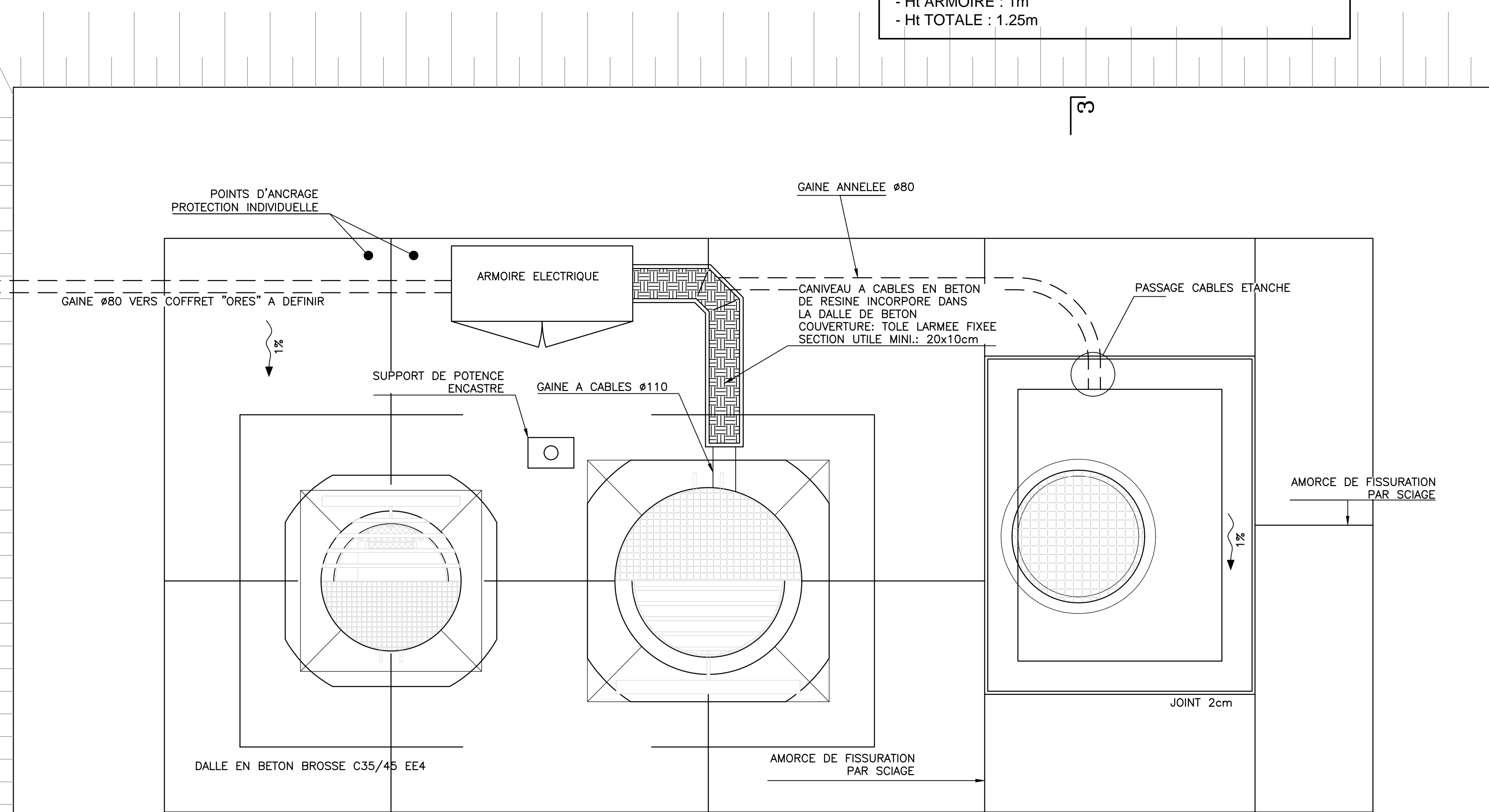


- BETON ARME
 - BETON NON-ARME
 - ① PIECE D'ADAPTATION
 - ② CLAPET ANTI-RETOUR
 - ③ PIECE DE DEMONTAGE
 - ④ VANNE A PERCULE
 - ⑤ DEBITMETRE ELECTROMAGNETIQUE
 - ⑥ SUPPORT DE CONDUITE NON VERROUILLE
 - ⑦ BRIDE-EMBOITEMENT NON VERROUILLE
 - ⑧ PIQUAGE 1/2"
- DISTANCE MINIMALE BRIDE / PAROI >= 30cm
- CONDUITE INOX PUISARD DE POMPAGE
DN 65
- CONDUITE INOX CHAMBRE DE VANNES
DN 80
- CONDUITE DE REFOULEMENT
PEHD PE100 PN10 SDR17 DE90 DI78.5

VUE EN PLAN

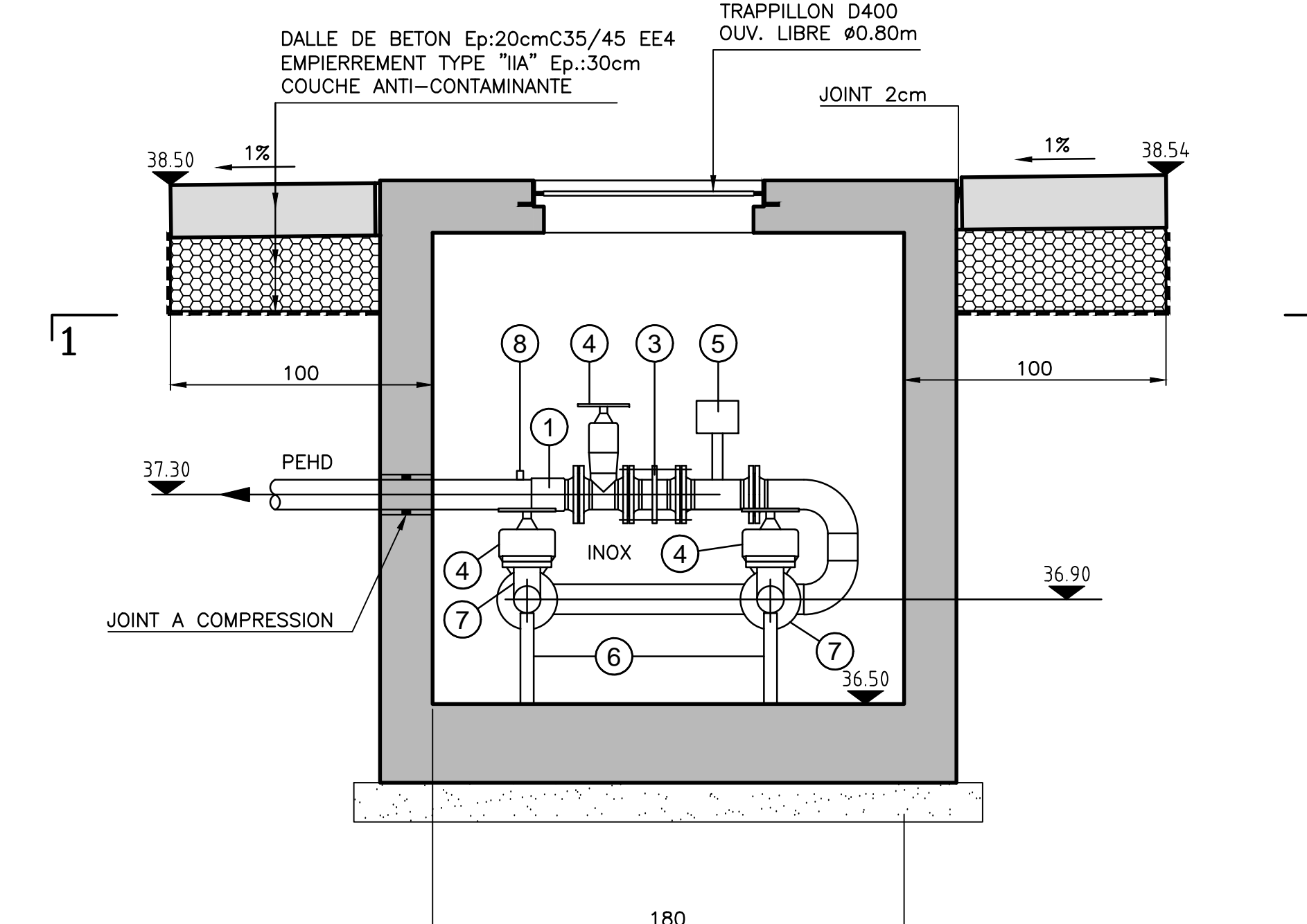
ECH: 1/20

ARMOIRE ELECTRIQUE SUR SUPPORT GRILLAGE
 - CASQUETTE 1.25m
 - SUPPORT GRILLAGE Ht 0.25m
 - Ht ARMOIRE : 1m
 - Ht TOTALE : 1.25m



COUPE 3-3

ECH: 1/20



Indice	DATE	OBJET

MAITRE D'OUVRAGE ET FINANCEMENT: **SPGE**
 Société Publique de Gestion de l'Eau
 Société Anonyme de Droit Public

Siège social: Rue de la Concorde,41 - 4800 VERVIERS
 Avenue de Stassart 14-16 - 5000 NAMUR
 Tél : +32(0)81 251 930 Fax : +32(0)81 251 946

POUVOIR ADJUDICATEUR ET MAITRE D'OUVRAGE DELEGUE: **I D E A**
 Intermunicipale de Développement Economique et d'Aménagement du Cœur du Hainaut
 I.D.E.A. S.C.R.L.
 SIEGE SOCIAL: Rue de Nimy, 53 - 7000 MONS
 Tél: 065.375.711 - Fax: 065.375.723

COMMUNE DE HONNELLES
 COLLECTEUR D'ASSAINISSEMENT
 ANGRE ET ANGREAU

STATION DE RELEVAGE DE ANGRE (202EH)
 (Type "micro-station de pompage")

Date: Juin 2019 Echelle(s): 1/20 Surface: 1,00 m²
 Approuvé par la SPGE, le Mons, le Référence SPGE: 5308302C001

DRESSE PAR: **I D E A** **ETUDES ET REALISATIONS**

Rue de Nimy, 53 - 7000 MONS
 Tél: +32 (0)65 37 57 11 Fax: +32 (0)65 37 57 23
 Email: bureau.etudes@idea.be

Directeur Etudes et Réalisations: **BENJAMIN BOREUX**
 Chef du service Assainissement: **PASCAL BOREUX**
 Chef du service Electromécanique et Technico-Économique: **ING. LALLEMENT**
 Ingénieur: **ING. COURANT**
 Dessinateur: **ING. DEPUYDT**
 Révisé: **MARC REYGAERTS**

ABT 119 PROJET 110